

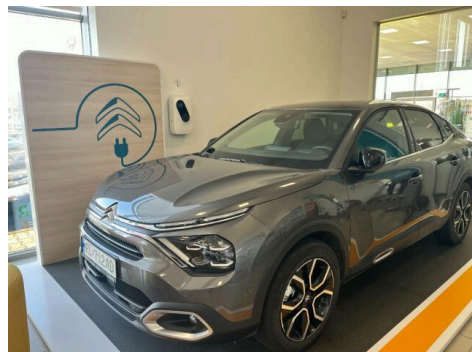
Ě-C4 X

SHINE Electric 136k (100 kW)



CITROËN

> Technické údaje



Najeto:	500 km	Rok:	12 / 2023
Kategória:	Osobné a terénne	Typ:	sedan
Objem:	cm ³	Palivo:	elektro
Výkon:	100 kW	Farba:	Neznáma
Prevodovka:	Automatická prevodovka (elektromobily)		

> Výbava

Android Auto, Apple CarPlay, Bluetooth, Head-up display, Navigačný systém, Palubný počítač, 6x airbag, ABS, Asistent jazdných pruhov, Asistent rozjazdu do kopca, Bezklúčový prístup, Deaktivácia airbagu spolujazdca, Parkovací asistent, Parkovacia kamera, Parkovacie senzory, Protipreklzový systém kolies (ASR), Senzor tlaku v pneumatikách, Stabilizácia podvozku (ESP), Sledovanie mŕtveho uhla, Ďaždový senzor, Elektricky ovládané okná, Vyhrievané čelné sklo, Adaptívny tempomat, Bezklúčový prístup a štartovanie, Systém Stop&Start, Tempomat, ISOFIX, Vyhrievané sedadlá, Dotykový displej, Klimatizácia, Posilňovač riadenia, Vyhrievaný volant, El. zrkadlá, Hmlovky, LED predné svetlomety, Natáčacie svetlomety, Vyhrievané zrkadlá, Imobilizér



> Predajca

3H MOBIL s.r.o.

Adresa: Moldavská cesta 28/A, Južná trieda 76/D, KOŠICE, 04011

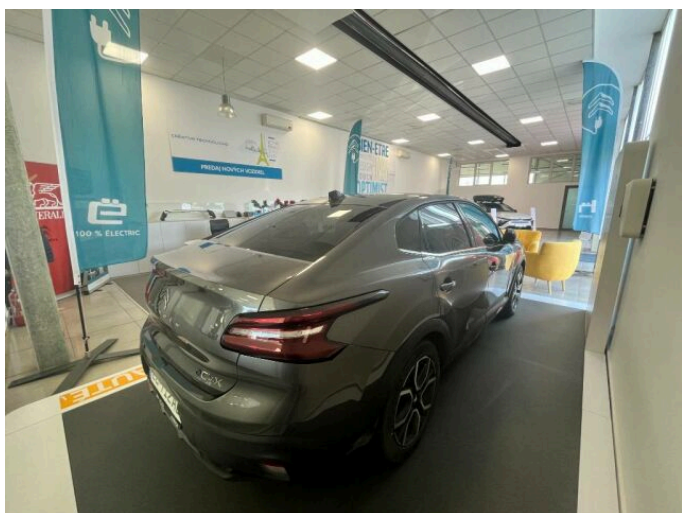
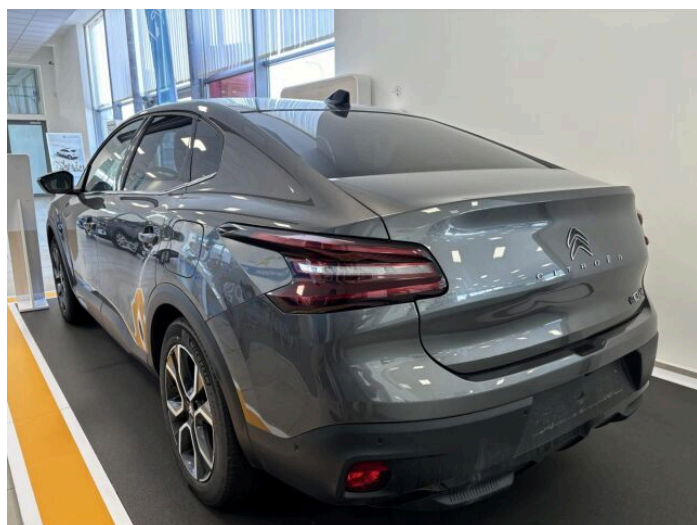
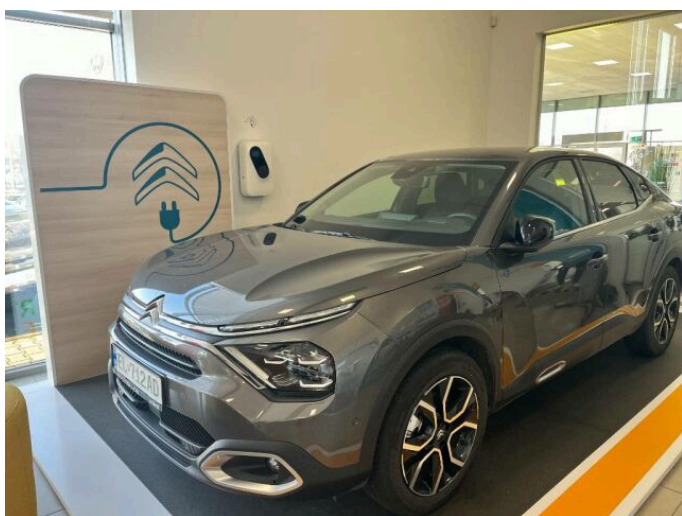
Telefón: +421 948 948 997; +421 918 494 662

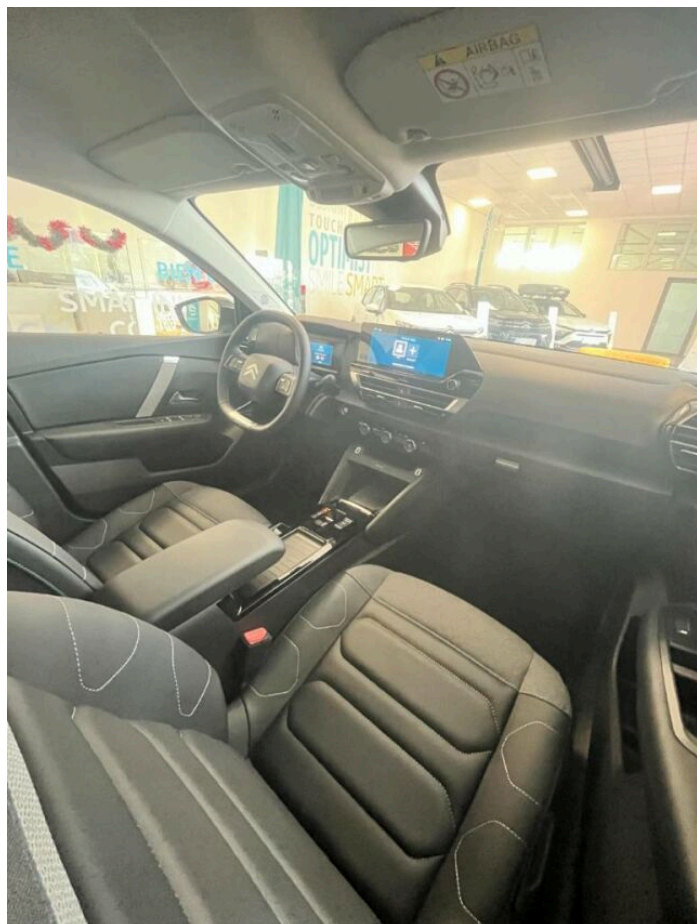
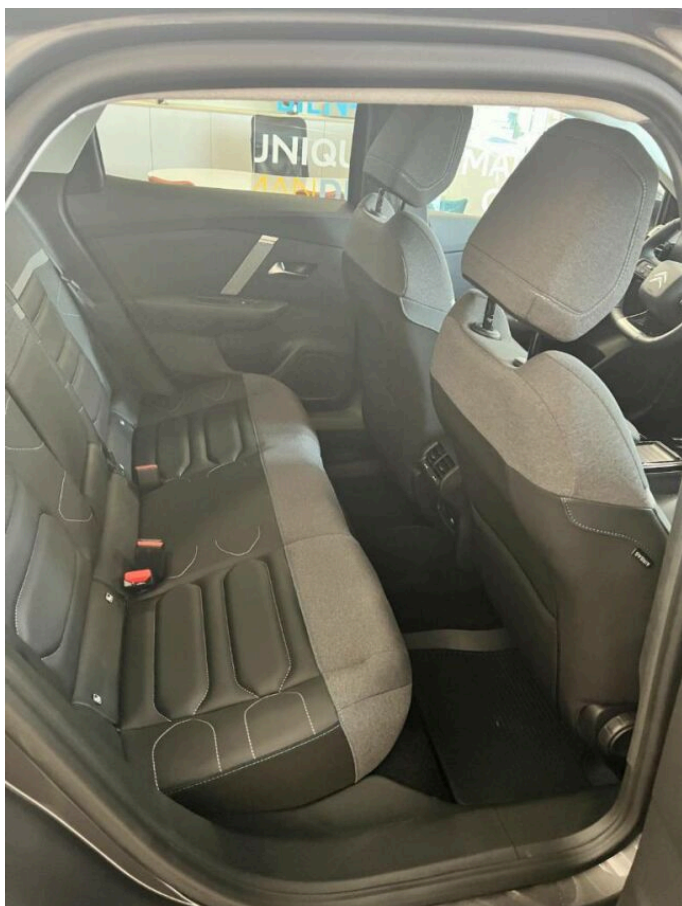
E-mail: auta.citroen@hrehor.sk

Web: <https://citroenkosice.sk>



> Fotogalerie modelu





Túto časť webovej stránky Citroën využívajú najmä autorizovaní predajcovia Citroën na Slovensku na prezentáciu vozidiel Citroën na predaj.

Zriaďovateľ tejto webovej stránky nezodpovedá za správnosť, úplnosť a aktuálnosť informácií uvedených v tejto časti webovej stránky. Zodpovednosť za správnosť, úplnosť a aktuálnosť informácií týkajúcich sa vozidla uvedených v tejto časti webovej stránky nesie výhradne predajca uvedený v podrobnej špecifikácii vozidla, ktoré si používateľ vybral na prezretie.